

# Mozilla Thunderbird einrichten

In dieser Anleitung wird erklärt, wie der Mail-Client Mozilla Thunderbird für die Benutzung im Bürgernetz Dachau konfiguriert werden muss. Da das Programm jedoch im Laufe der Jahre stetig verändert wird, wird es Abweichungen zwischen älteren und neueren Versionen geben. Auch wenn die Programme immer mehr selbständig tun und anbieten, so können die Vorschläge dennoch von den korrekten Einstellungen abweichen.

In dieser Beschreibung wird der IMAP-Zugang vorgeschlagen. Dadurch bleiben die Mails auf dem Server, so dass sie die gleichen Mails auch vom Handy laden können, wo sie dann auch den IMAP Zugang nutzen müssen. Wenn sie dann entweder auf dem Handy oder im Mail-Client die Mail löschen, ist sie komplett gelöscht. Die Verzeichnisstruktur ihrer Mailablage spiegelt sich zwischen Server und Mail-Client.

Eine alternative ist der POP-Zugang/Mailabruf, bei dem nur die Mails des Posteingangs gelesen werden.

## **Die Parameter für den Zugriff auf Ihr Postfach beim Bürgernetz sind:**

Konto: Vorname.Nachname@Dachau.Net

Server Einstellungen:

Typ: IMAP Mail Server

Server Name: mailhost.dachau.net 993

User Name: Vorname.Nachname@Dachau.Net

Security: SSL/TLS Authentication: Normal Password

Ausgang/Outgoing SMTP:

Server Name: mailhost.dachau.net Port 465

User Name: Vorname.Nachname@Dachau.Net

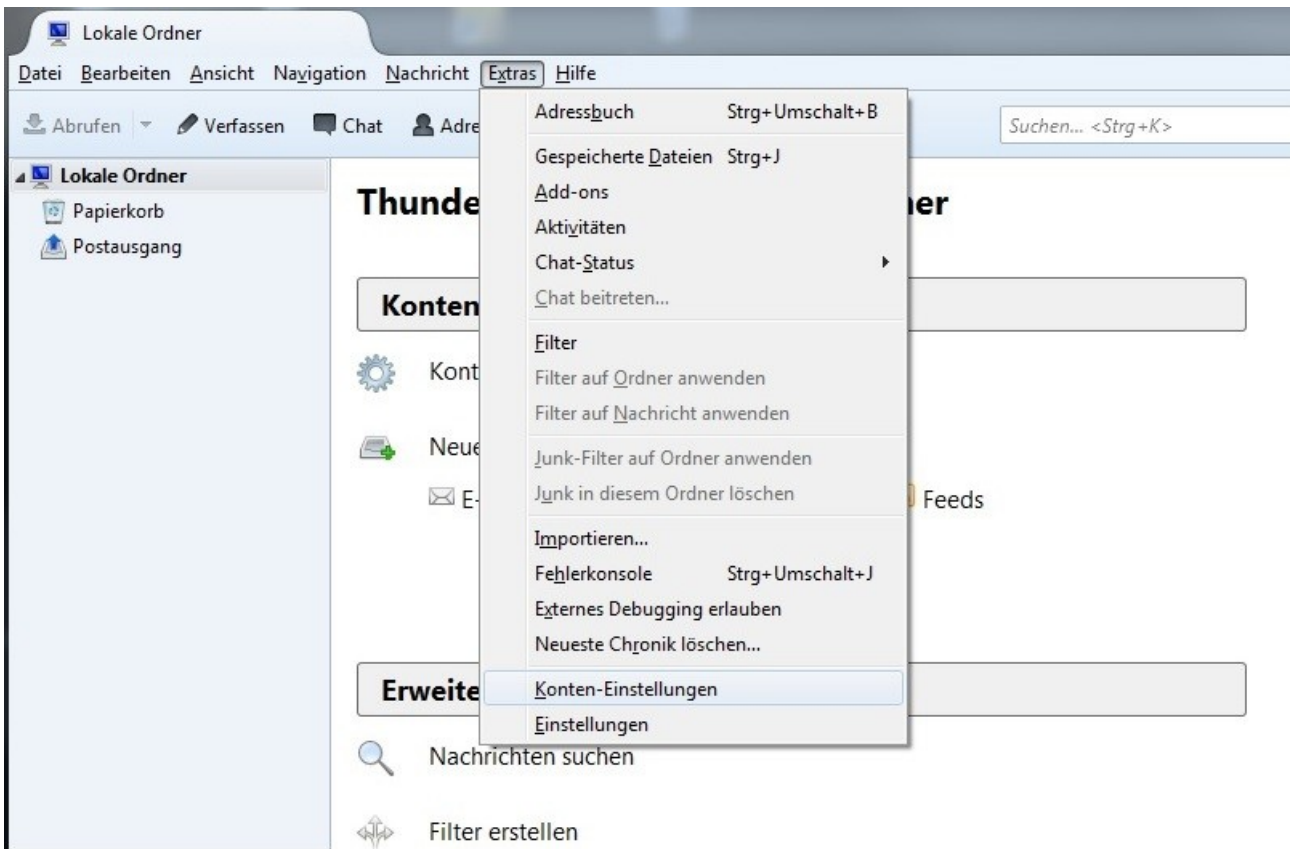
Authentication: Normal Password

Connection/Security: SSL/TLS

Diese Parameter gelten auch für Ihr Handy.

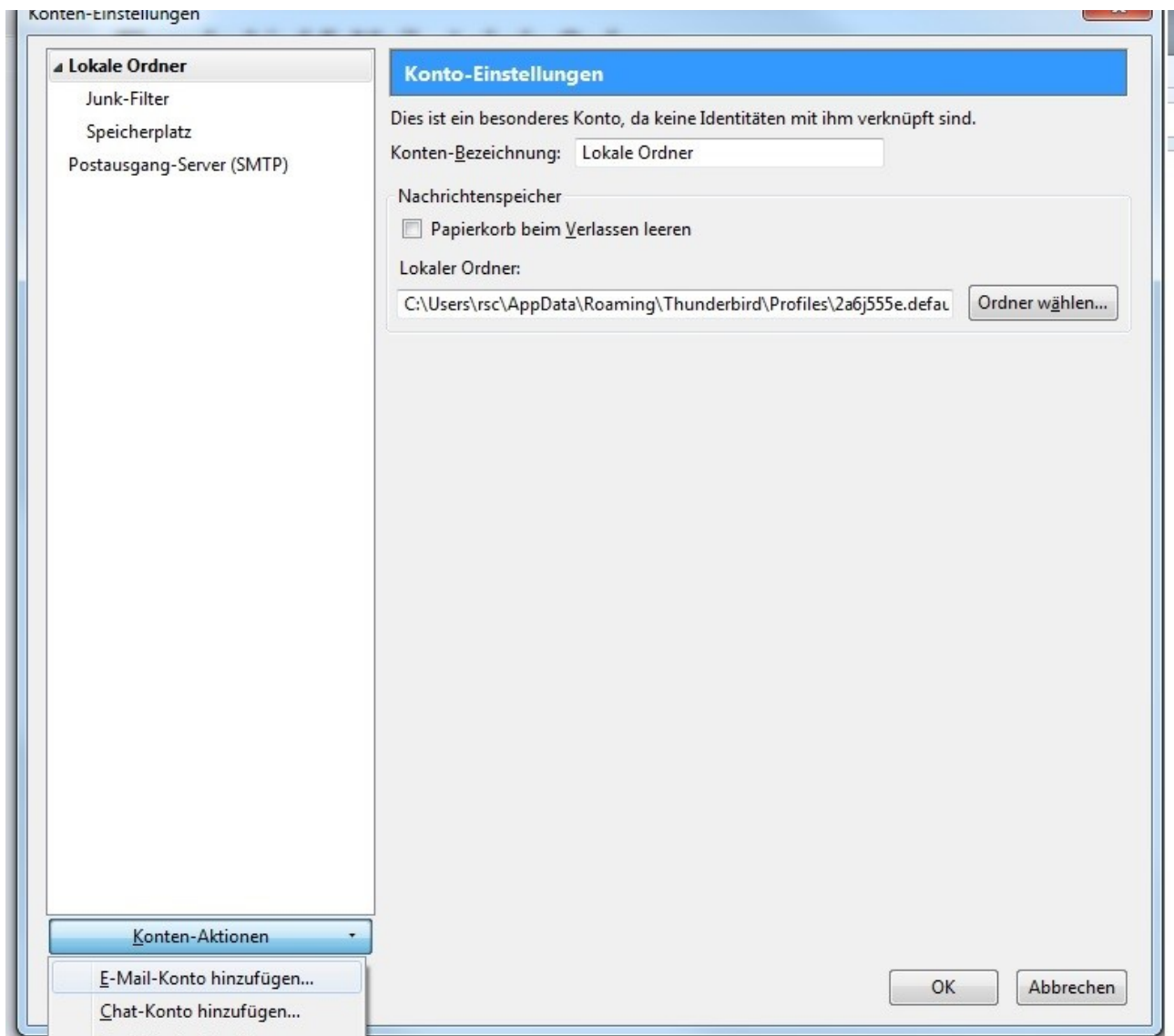
## Schritt 1

Nachdem Sie Thunderbird gestartet haben, sollten sie den folgenden Bildschirm vor sich haben (Sollte ein Einrichtungs-Wizzard erscheinen, brechen Sie ihn ab), wo sie den Menüpunkt "Konto-Einstellungen" suchen müssen:



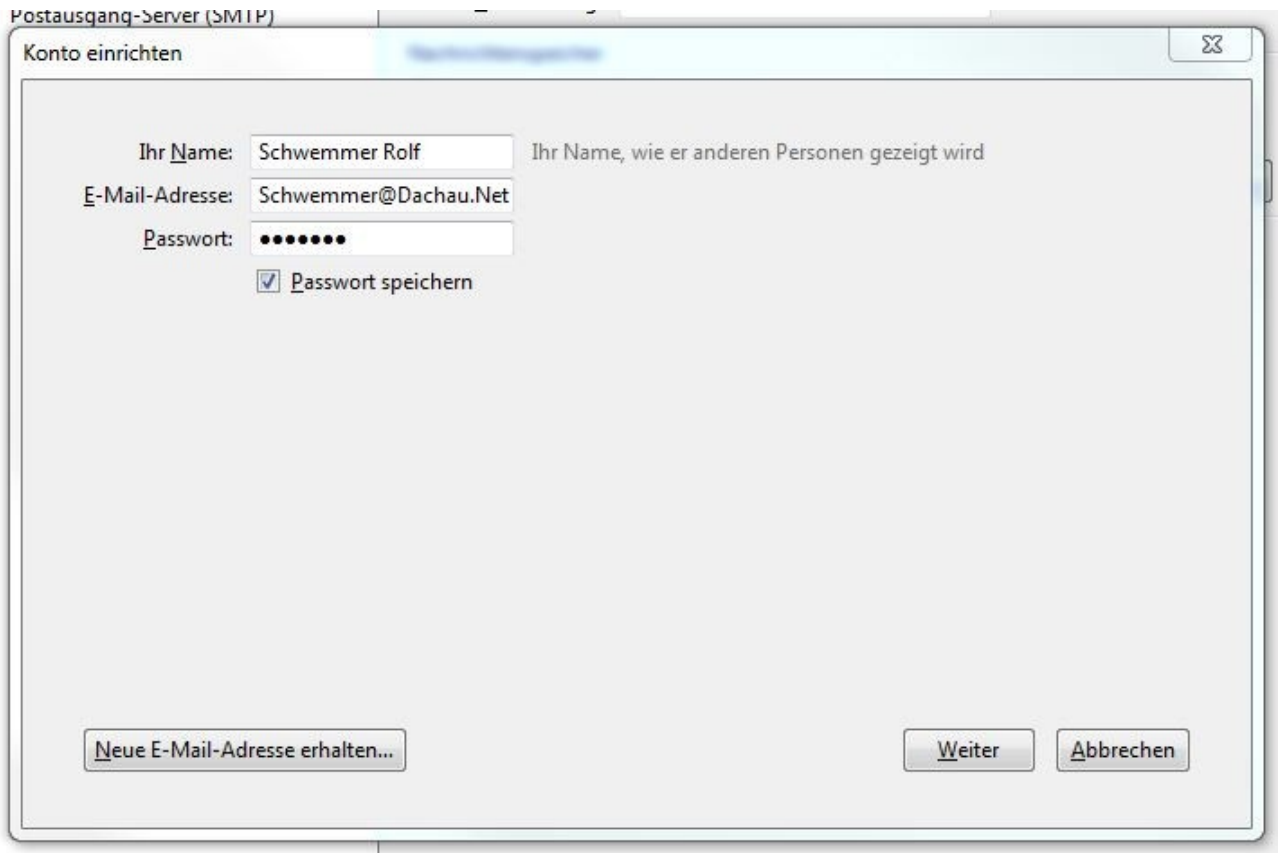
## Schritt 2

Im erscheinenden Einstellungspopup wählen Sie die Konten-Aktion "E-Mail-Konto" hinzufügen



### Schritt 3

Hier geben Sie ihren Namen, die vollständige Email-Adresse (Vorname.Nachname@Dachau.Net) und Ihr Passwort ein. Anschließend drücken Sie den Weiter-Button.



The image shows a screenshot of a software window titled "Postausgang-Server (SMTP)" with a sub-header "Konto einrichten". The window contains the following fields and controls:

- Ihr Name:** A text input field containing "Schwemmer Rolf". To its right is the label "Ihr Name, wie er anderen Personen gezeigt wird".
- E-Mail-Adresse:** A text input field containing "Schwemmer@Dachau.Net".
- Passwort:** A password input field with seven black dots. Below it is a checked checkbox labeled "Passwort speichern".
- Buttons:** At the bottom left is a button labeled "Neue E-Mail-Adresse erhalten...". At the bottom right are two buttons: "Weiter" and "Abbrechen".

## Schritt 4

Nun sucht das kluge System direkt im Internet - findet aber leider nicht den passenden Zugang. Sie müssen selbst noch folgende Details nachtragen. Anschließend drücken Sie dann "Fertig". Wenn Sie keine Fehler gemacht haben, haben Sie die grundlegenden Sachen eingestellt.

The screenshot shows a window titled "Konto einrichten" (Set up account) for configuring an email account. The window contains the following fields and options:

- Ihr Name:** Rolf Schwemmer (with a tooltip: "Ihr Name, wie er anderen Personen gezeigt wird")
- E-Mail-Adresse:** Rolf.Schwemmer@Dachau
- Passwort:** [Redacted with dots] (with a warning icon and text: "Benutzername oder Passwort ungültig")
- Passwort speichern**
- Warning:** ⚠️ **Konfiguration konnte nicht überprüft werden — ist der Benutzername oder das Passwort falsch?**
- Server Settings Table:**

	Server-Adresse	Port	SSL	Authentifizierung	
Posteingang-Server:	IMAP	mailhost.dachau.net	993	SSL/TLS	Passwort, normal
Postausgang-Server:	SMTP	mailhost.dachau.net	465	SSL/TLS	Passwort, normal
- Username:** Posteingang-Server: Rolf.Schwemmer@Dachau.Net; Postausgang-Server: Rolf.Schwemmer@Dachau.N
- Buttons:** "Neue E-Mail-Adresse erhalten...", "Erweiterte Einstellungen", "Erneut testen", "Fertig", "Abbrechen"

## Schritt 5

Sie können nun noch ein paar persönliche Einstellungen machen. Zu empfehlen sind die Eingabe einer Signatur und auf der Server-Einstellungs-Registerkarte die Anweisung, gelöschte Emails beim Verlassen des Programms entgültig zu löschen. Anschließend beenden Sie die Einstellungen mit dem OK-Button und Sie können nach Ihren Mails schauen.

